



# Be'Slean

- ✓ Đơn giản và tự nhiên
- ✓ Hiệu quả lâu dài
- ✓ An toàn và hiệu quả
- ✓ không phục hồi

## Thon Gọn Một Cách Tự Nhiên & Khỏe Mạnh

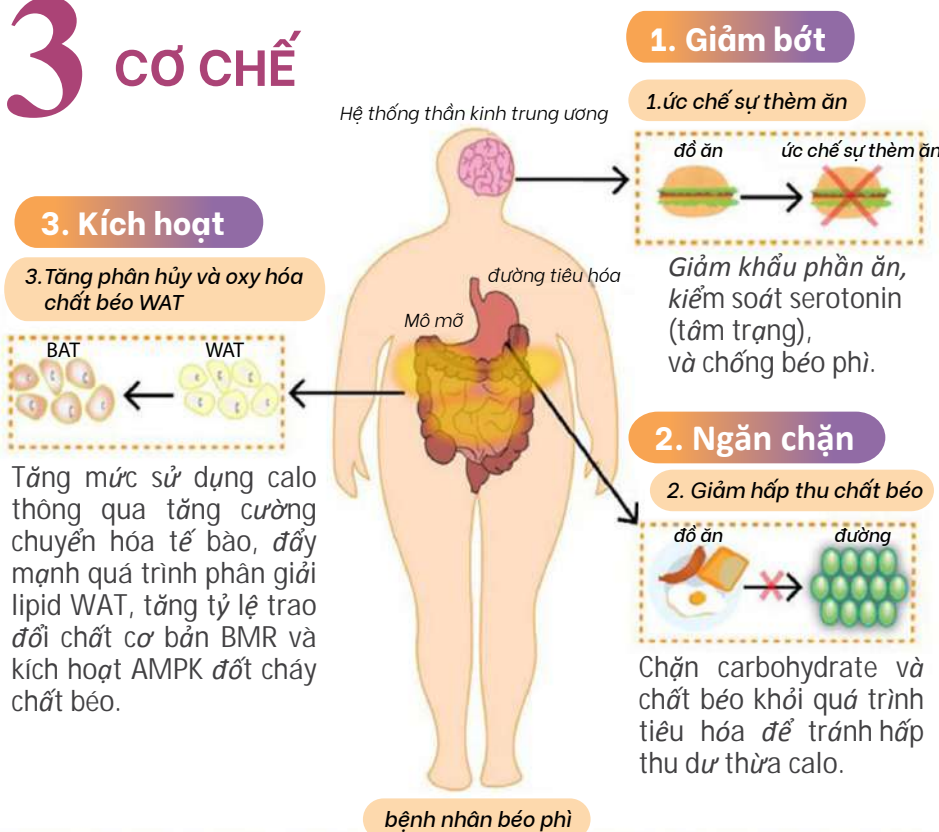
Be'Slean cung cấp một giải pháp toàn diện để đạt được vóc dáng thon gọn bao gồm các thành phần giảm cân tốt nhất hiện có trên toàn cầu từ các nhà máy đạt tiêu chuẩn GMP được công nhận trên khắp thế giới!

## 10 CHỨC NĂNG CHÍNH

- 1 Giảm cảm giác thèm ăn bằng cách tăng cảm giác no
- 2 Giảm lượng calo nạp vào
- 3 Đốt cháy lượng calo dự trữ
- 4 Giảm cảm giác thèm đường
- 5 Ngăn chặn sự hình thành chất béo

- 6 Giảm mỡ dưới da và nội tạng
- 7 Kích hoạt chuyển hóa năng lượng chất béo
- 8 Tăng cường tiêu hao năng lượng
- 9 Giảm vòng hông và vòng eo
- 10 Hiệu quả giảm béo lâu dài

## 3 CƠ CHẾ



## 3 GIAI ĐOẠN SỬ DỤNG

### 15 NGÀY

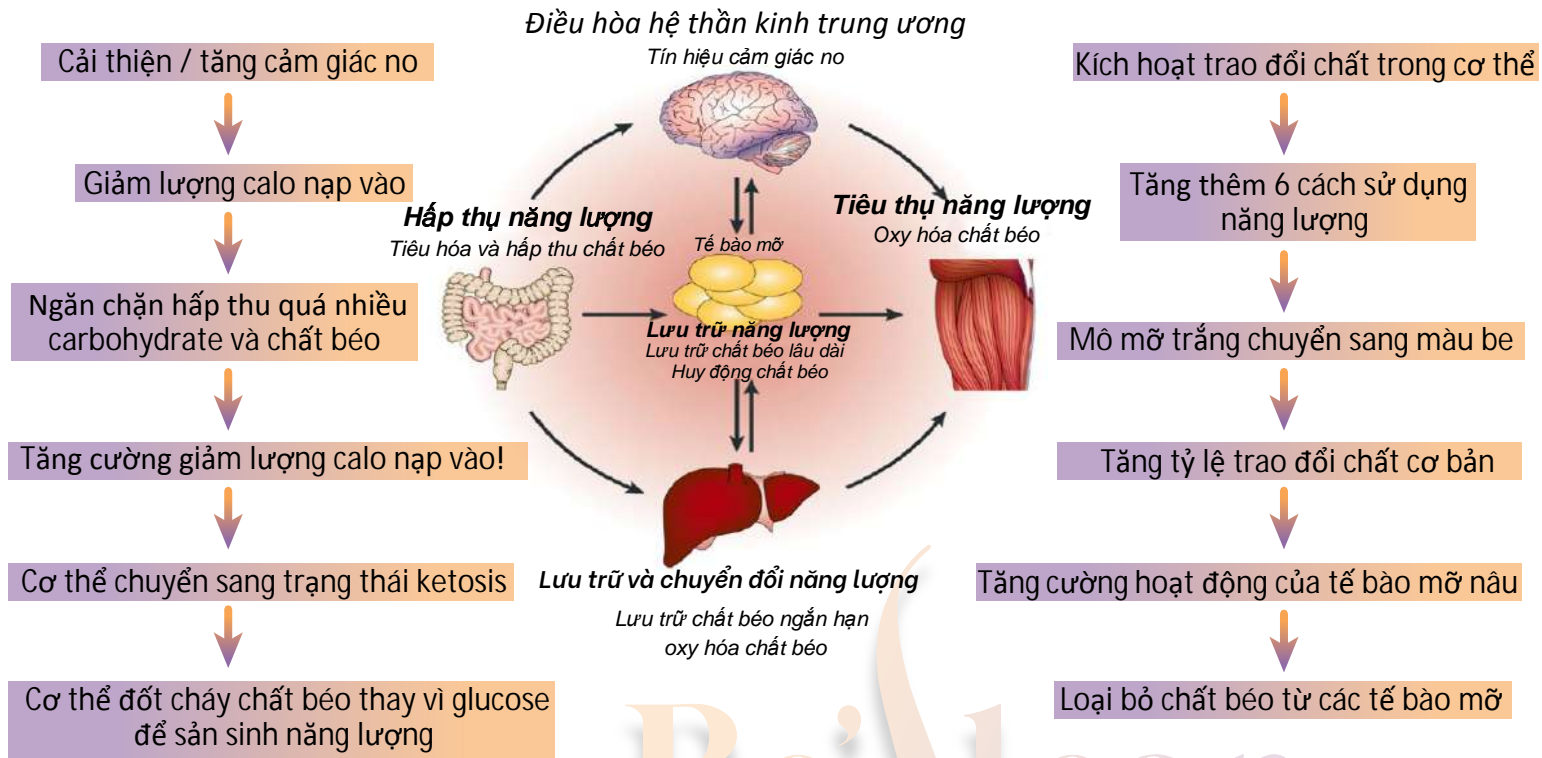
Bắt đầu kiểm soát sự thèm ăn. Lớp mỡ bụng cứng bắt đầu mềm ra. Số đo các vòng bắt đầu giảm. Cân nặng bắt đầu giảm.

### 30 NGÀY

Cân nặng tiếp tục giảm. Số đo các vòng giảm nhiều hơn. Đạt được sự săn chắc lí tưởng. Lượng thức ăn nạp vào được kiểm soát.

### 90 NGÀY

Có được các thành phần cơ thể khỏe mạnh và cân nặng ổn định nhờ vào giảm mỡ cơ thể, duy trì hoặc xây dựng khối lượng cơ thể nạc. Đường nét cơ thể cân đối - đạt được vòng eo nhỏ và hông cong. Cảm thấy tự tin và thoải mái hơn!



## 12 THÀNH PHẦN CHÍNH



**Solathin® - Chiết xuất khoai tây HẢ LAN**

Chứa chất ức chế protease hoạt tính ức chế protease và các enzym tiêu hóa khác, từ đó mang lại hiệu quả ức chế cơn đói lâu hơn.



**Forskolin® - Rễ cây Coleus forskohlii của Mỹ**

Hỗ trợ phân hủy chất béo trung tính - chất được cho là thành phần hình thành lên mô mỡ.



**Đậu thận trắng**

Có đặc tính ngăn chặn tinh bột, ngăn chặn quá trình tiêu hóa và hấp thụ carbohydrate, từ đó giảm lượng calo tiêu thụ.



**Sinetrol XPur C® - Cam quýt & Bưởi nho PHÁP**

Tạo điều kiện thuận lợi cho việc chuyển đổi các tế bào lưu trữ chất béo mô mỡ trắng (WAT) thành các tế bào mỡ kích hoạt chuyển hóa mô mỡ màu nâu (BAT). Ngay cả khi nghỉ ngơi, quá trình "hóa nâu" này vẫn sẽ thúc đẩy quá trình phân giải mỡ và tiêu hao năng lượng, hỗ trợ giảm mỡ dưới da.



**Satiereal® - chiết xuất nghệ tây TÂY BAN NHA**

Chống béo phì - giúp giảm lượng calo bằng cách ức chế sự phân hủy chất béo trong hệ thống tiêu hóa và thúc đẩy cảm giác no, từ đó giảm thói quen ăn quá nhiều và ăn vặt.



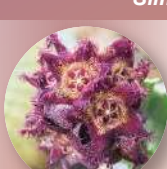
**DNF 10® PHÁP**

Tác động đến bộ phận cảm ứng lượng thức ăn hấp thụ trong thời gian ngắn ở vùng dưới đồi (NPY) và hệ thống tiêu hóa, làm giảm cảm giác thèm ăn và thúc đẩy cảm giác no bằng cách giảm mức độ hormone gây đói ghrelin và tăng mức độ hormone gây no leptin.



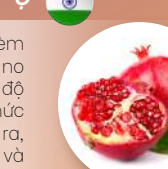
**Quả Bứa**

Chứa axit Hydroxycitric (HCA) hỗ trợ giảm cân bằng cách hạn chế tổng hợp axit béo có nguồn gốc từ carbohydrate và tăng tỷ lệ sản xuất glycogen ở gan, đồng thời hạn chế tăng cân.



**Slimaluma® - Hoa xương rồng AN Ộ**

Cơ chế kép, giúp ngăn chặn sự thèm ăn đồng thời tăng cường cảm giác no bằng cách tác động đến mức độ hormone gây đói ghrelin và tăng mức độ hormone gây no leptin. Ngoài ra, nó có ảnh hưởng đến vùng dưới đồi và mức serotonin, chất ức chế sự thèm ăn tự nhiên của cơ thể, dẫn đến tăng cảm giác no và giảm lo âu.



**Dầu hạt lựu**

Thúc đẩy quá trình oxy hóa chất béo (đốt cháy chất béo để lấy năng lượng), giảm tích tụ chất béo và cải thiện thành phần cơ thể bằng cách tăng khối lượng cơ thể nạc.



**Metabolaid® - Cỏ roi ngựa chanh & hoa Phù Dung TÂY BAN NHA**

Hỗ trợ tăng cường kích hoạt AMPK ở ba khu vực: mô mỡ, gan và cơ. Điều này dẫn đến tăng cường phân hủy lipid ("đốt cháy chất béo") và bổ sung nhiều năng lượng hơn.



**Lá ô liu MALAISIA - Oleanolic axit 95% & Oleuropein 60%**

Tăng hoạt động của ti thể, cuối cùng dẫn đến tăng sử dụng năng lượng và giảm lượng calo dư thừa.