



Cách dễ nhất để đánh bại huyết áp cao, cân nặng, cholesterol cao!



Tỷ lệ nhóm nguy cơ cao trong số 7,6 tỷ người trên thế giới:

Bệnh tiểu đường: 35,3%
Cholesterol cao: 38%

*** Theo số liệu của Tổ chức Y tế Thế giới**

Khoảng 30 triệu người có vấn đề về béo phì
Gần 40 triệu người mắc bệnh tiểu đường
Khoảng 38 triệu người có cholesterol cao

Vị cứu tinh của hơn 600 triệu người trên toàn thế giới

Pansulin Bitter Gourd Peptide, một thức uống hoàn toàn tự nhiên kỳ diệu giúp đánh bại tất cả các vấn đề về đường huyết và béo phì của bạn!

Chứng nhận bằng sáng chế đa quốc gia peptide đắng

Bao gồm Đài Loan, Nhật Bản, Vương quốc Anh, Hoa Kỳ, Liên minh Châu Âu, Ý, Pháp & Thụy Sĩ và Đức.

Nhiều chứng nhận giải thưởng sáng chế quốc tế



1. Giải thưởng Phát minh Quốc tế Geneva, Thụy Sĩ
2. Giải thưởng Phát minh INPEX, Pittsburgh, Hoa Kỳ
3. Giải thưởng phát minh quốc tế Nuremberg

- ✓ Giảm lượng đường trong máu lên đến 53% một cách hiệu quả
- ✓ Giảm cân hiệu quả trong vòng bốn tuần
- ✓ Giá trị HbA1c ** giảm 38%
- ✓ Giảm 28% sự hình thành chất béo trong cơ thể
- ✓ Hiệu quả làm giảm 36% cholesterol
- ✓ Triglyceride có thể giảm 39%
- ✓ Xây dựng cơ bắp hiệu quả trong sáu tuần

Insulin đường uống có nguồn gốc thực vật tự nhiên đầu tiên trên thế giới

Kiến thức sức khỏe bạn phải biết:

Hemoglobin glycosyl hóa (HbA1c) là gì?

Glycated hemoglobin là một loại protein tồn tại trong tế bào hồng cầu, chức năng chính của nó là vận chuyển oxy trong cơ thể và kết hợp với đường trong máu để cung cấp chất dinh dưỡng cho cơ thể.

Bằng cách đo huyết sắc tố glycosyl hóa, nhân viên y tế có thể hiểu đầy đủ về mức đường huyết trung bình trong cơ thể bạn trong vài tháng qua.

Glycated hemoglobin là một dữ liệu rất quan trọng đối với bệnh nhân đái tháo đường, vì giá trị HbA1c càng cao thì bệnh nhân càng dễ bị biến chứng đái tháo đường.

Nguy cơ liên quan đến cholesterol cao

Nếu bạn bị cholesterol cao, bạn sẽ phải đối mặt với những nguy cơ sau:

1. Bệnh tim
2. Cú đánh
3. Phình mạch
4. Tăng huyết áp
5. Xơ cứng động mạch

Rủi ro liên quan đến chất béo trung tính

Triglycerid là một loại chất béo được lưu trữ trong tế bào, nếu không chú ý và điều tiết hàm lượng triglycerid trong cơ thể, bạn có thể gặp phải những nguy cơ sau:

1. Bệnh tiểu đường loại 2
2. Viêm tụy
3. Bệnh tim
4. Cú đánh
5. Gan nhiễm mỡ
6. Mất ý thức ở cả hai chân
7. Chứng mất trí nhớ

Nguy cơ liên quan đến bệnh tiểu đường

Tiểu đường là một căn bệnh khiến lượng đường trong máu tăng cao. Đường trong máu đến từ thức ăn và đi vào tế bào thông qua một loại hormone gọi là insulin để cung cấp năng lượng cho chúng. Với bệnh tiểu đường loại 1, cơ thể bệnh nhân không thể sản xuất insulin. Đối với bệnh tiểu đường loại 2 phổ biến hơn, cơ chế sản xuất và sử dụng insulin của cơ thể người bệnh sẽ gặp trở ngại. Sau đây là những rủi ro mà người bệnh tiểu đường phải đối mặt:

1. Bệnh tim
2. Bệnh thận
3. Tổn thương võng mạc
4. Tổn thương dây thần kinh
5. Đột quỵ
6. Vết thương không thể chữa lành dẫn đến phải cắt cụt chi.

Uống peptide mướp đắng Pansulin và tạm biệt “dầu mỡ”

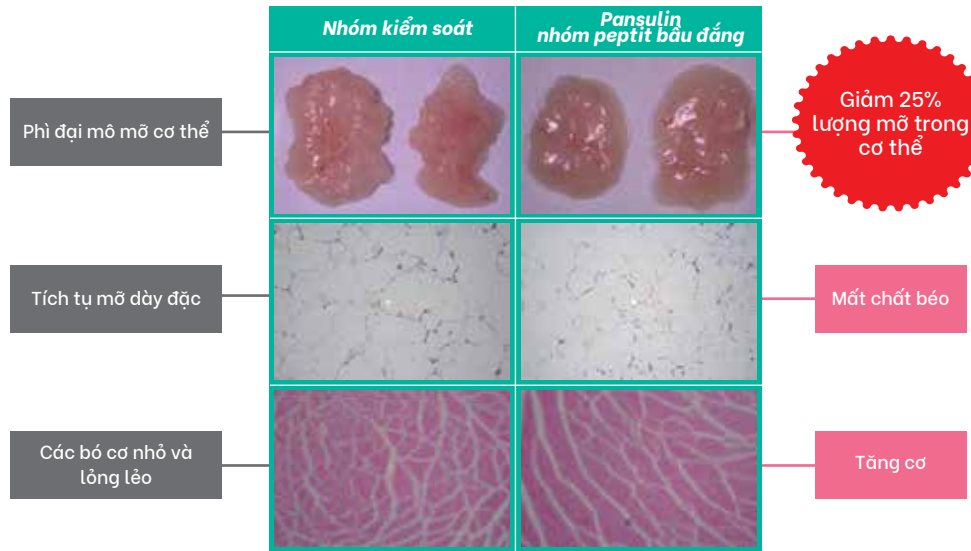
**Bạn có biết rằng béo phì
Nó thực sự là một căn bệnh?**

Dân số toàn cầu hơn 640 triệu người có thể mắc một căn bệnh văn minh gọi là béo phì, nhưng hầu hết họ đều không biết rằng họ đã phải đối mặt với những nguy cơ sau đây!



1. Bệnh tiểu đường
2. Bệnh tim và đột quỵ
3. Tăng huyết áp
4. Các bệnh ung thư cụ thể
5. Bệnh túi mật / sỏi mật
6. Viêm khớp
7. Bệnh gút
8. Các vấn đề về hô hấp

Giảm lượng mỡ trong cơ thể và chống teo cơ



Sự hình thành chất béo trong cơ thể có thể giảm 25%

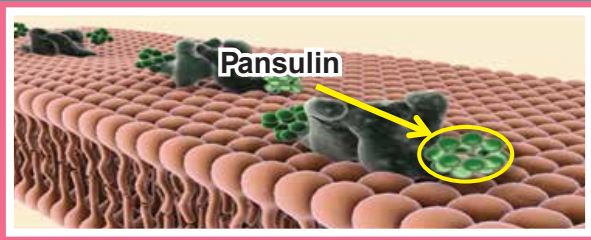
(Ăn kiêng bình thường nhưng uống peptid đắng)

Có thể giảm tổng lượng cholesterol xuống 36%

Chất béo trung tính lên đến 39%

(Ăn kiêng bình thường nhưng uống peptid đắng)

Pansulin peptide trong mướp đắng giữ chìa khóa để không ngừng hạ và ổn định lượng đường trong máu trong cơ thể (thậm chí bao gồm cả lượng đường trong máu sau ăn), và nó cũng có thể thúc đẩy sự trao đổi chất!

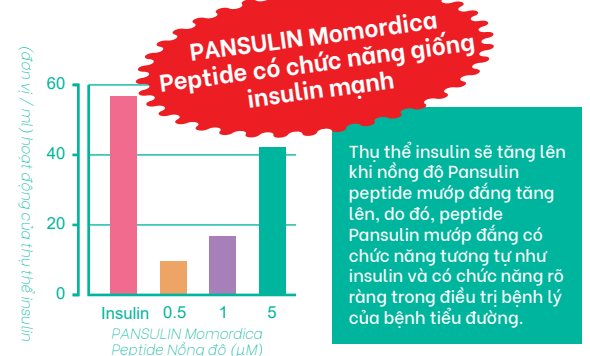
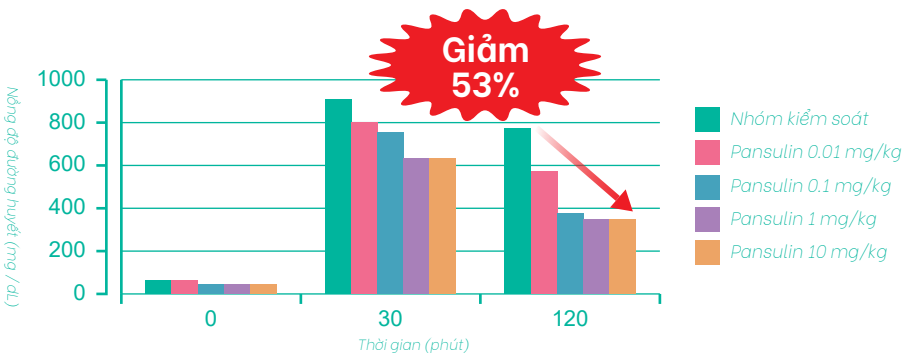


**Pansulin Bitter
Gourd Peptide hoạt
động như thế nào?**



**Pansulin Peptide Bầu đắng
Sửa chữa các thụ thể insulin**

Bằng cách này, bạn có thể thưởng thức và “hưởng mỏng”! Vì chỉ cần một cốc peptide mướp đắng Pansulin, cơ thể bạn có thể có những thay đổi sau đây!



- ✓ Giảm sự hình thành chất béo
- ✓ Hợp lý hóa lượng đường trong máu
- ✓ Tăng tổng hợp cơ
- ✓ Kiểm soát hoàn toàn quá trình trao đổi chất

Pansulin Bitter Gourd Peptide Tea - Hướng dẫn dùng:

Đổ bột trà trong gói vào cốc và pha với 250ml-500ml nước ấm / lạnh
 Uống lạnh mạnh: Uống 2-3 gói mỗi ngày trước bữa ăn.
 Bệnh nhân hoặc người tập thể hình: Uống 4-6 gói mỗi ngày trước bữa ăn.

Với Pansulin Bitter Gourd Peptide, “giảm béo” và sức khỏe đều có trong cốc này! Bạn còn chờ gì nữa?

Vui lòng liên lạc để biết thêm thông tin:



SNE MARKETING SDN. BHD. (237161-U)
 Unit 38-5-4, Shamelin Business Centre, No. 38, Jln 4/91, Taman Shamelin Perkasa,
 56100 Kuala Lumpur, Malaysia. Tel: 603-9200 9090 Fax: 603-9200 9101

www.snemarketing.com